

# 名将ダンボールこども兜 組立説明書

**△ 注意** 設置の前にお読み下さい

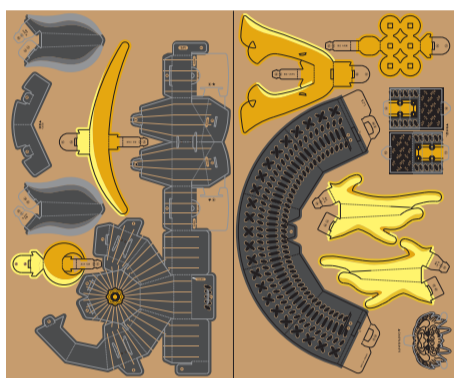
- 組み立て時には手など切らないよう十分に気をつけてください。
- 火または水に絶対近づけないで下さい。
- 極端な高温・低温または、高温低温などの環境下で使用すると急速に劣化する恐れがあります。
- 組み立ては確実に行って下さい。組み立てがしっかりと行われていないと、トラブルの原因となる可能性があります。

本製品はインストラクター役を設けて、参加者に組み立ての指導を行うことを前提としたワークショップ向けの製品です。参加者毎に組立説明書を配布することは想定していません。

インストラクター役は組立説明書から、組み立ての手順やコツをマスターした上でワークショップに臨んでください。

適宜手助けをし、円滑なワークショップ運営に努めてください。

## セット内容



キット  
50枚



組立説明書  
(本紙)  
1部

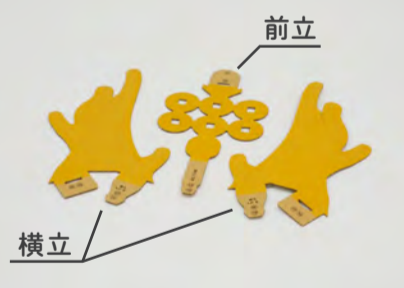
## お好みの飾りを選びます

横立を取り付けない場合は、⑰⑱⑳㉑の穴は開けません。誤って開けてしまった場合は、穴カスを兜の内側からテープで貼り付けて塞ぐと見た目を取り戻せます。



たてもの  
立物の組み合わせ

鹿角六文銭



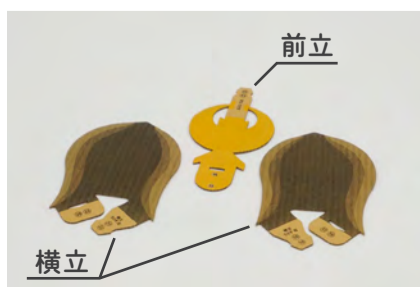
獅嚙鎌形



弦月



兔耳形

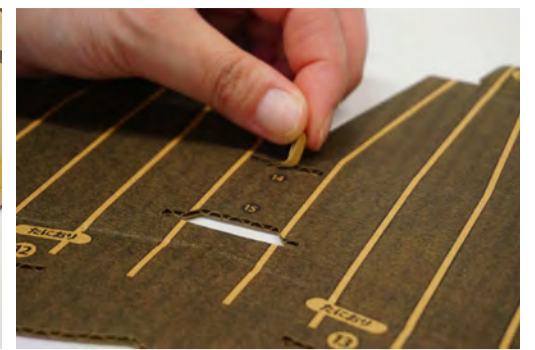


## 組み立て方

【1】すべてのパーツを台紙から取り外します。

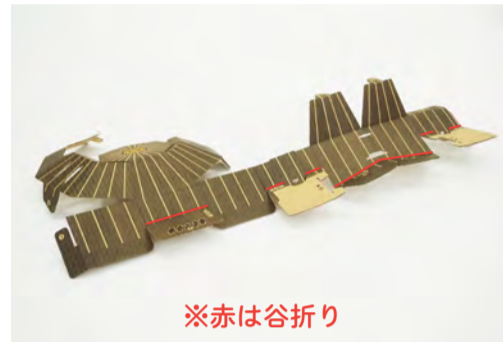


パーツの数: 14

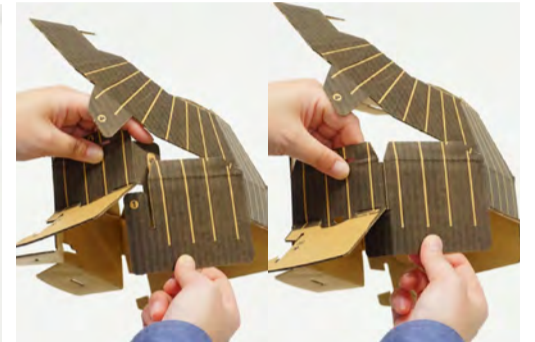


パーツ内の小さなカスも取り外します

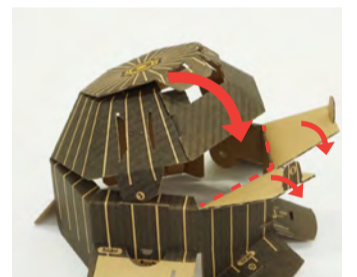
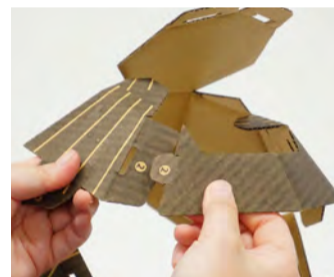
【2】<sup>はち</sup>“鉢”を組み立てます。山折りと谷折りに注意して、折り曲げ線を一度よく折り、フック形状が内側になるよう両端の①をかみ合わせ輪にします。



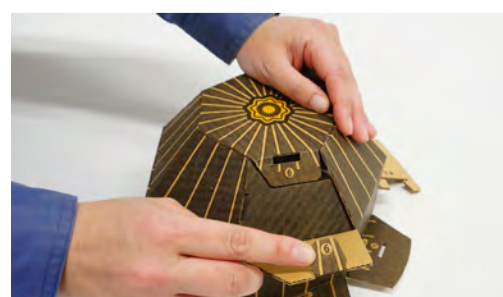
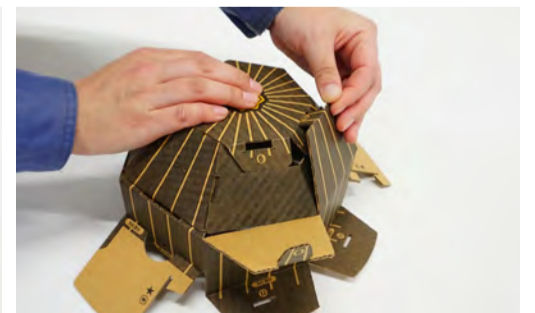
※赤は谷折り



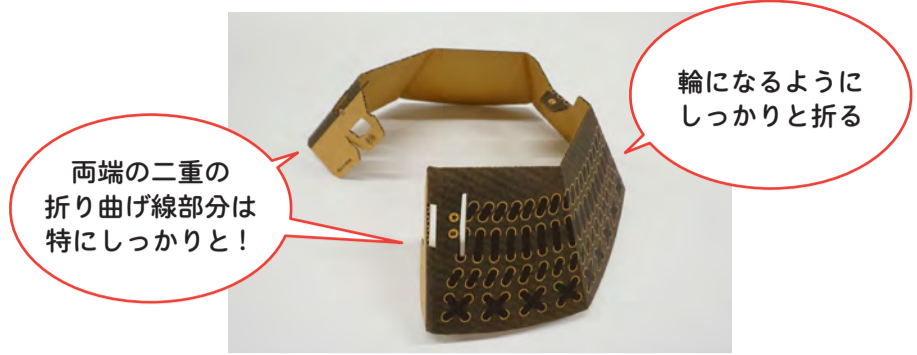
【3】②を差し込み、“鉢”の上部を輪にします。正面のフラップをハーフカット(---で記しています)で外側に一旦逃がし、輪から伸びる③と④を差し込みます。



【4】頭頂部を閉じて、⑤と⑥を差し込みます。



【5】<sup>しころ</sup>“鉢”に“鍔”を取りつけます。  
 “鉢”の後ろ側に、“鍔”の中央にある⑦を差し込みます。

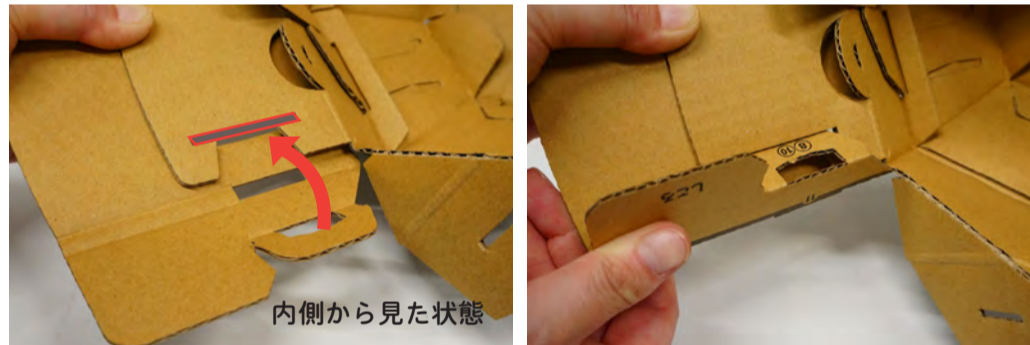


⑦のツメは90度に保ちながら差し込みます

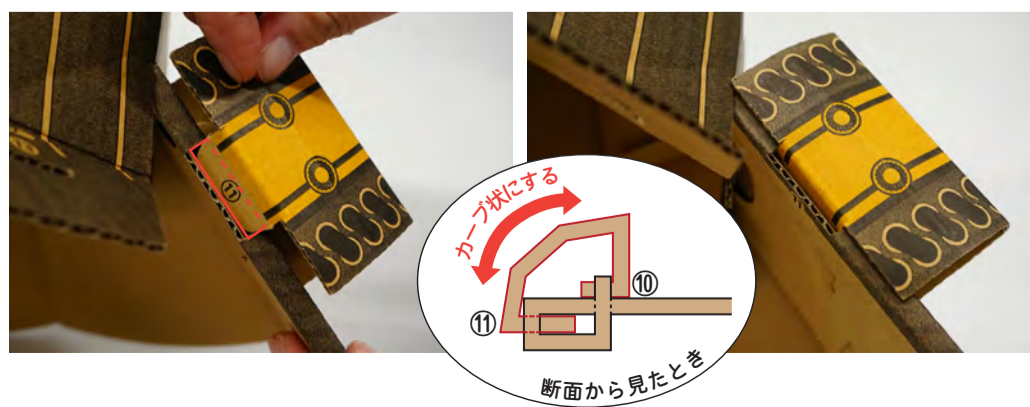
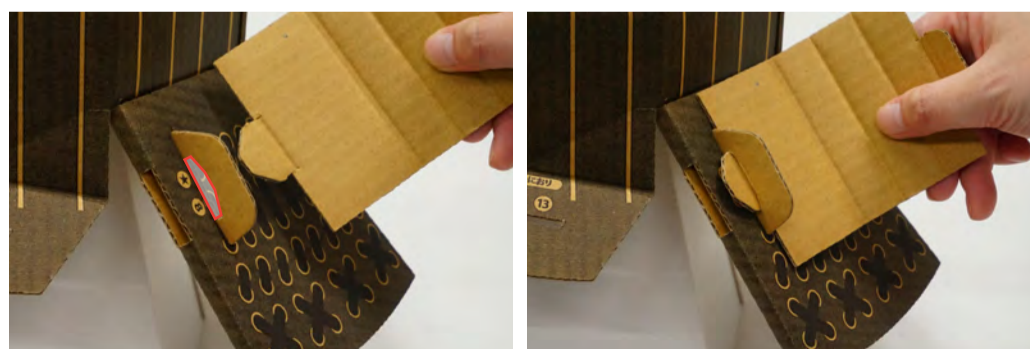
【6】鉢の正面を、<sup>ハーフカット</sup>ハーフカット(—)で記しています)で外側に折ります。  
 “鍔”の端と、鉢にある★の溝をぴったりと合わせます。



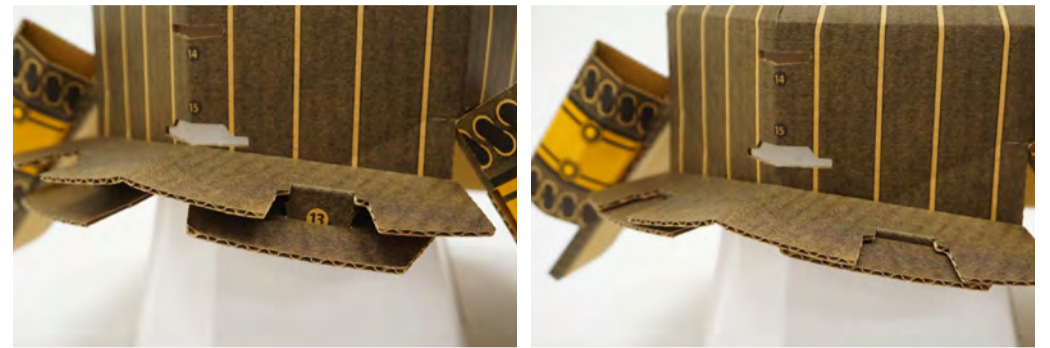
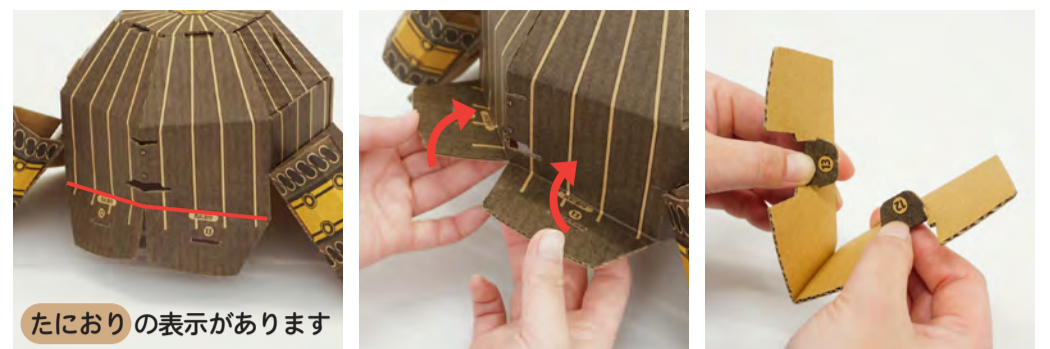
【7】“鍔”の端を鉢の内側へくぐらせてから⑧のツメを差し込みます。



【8】“吹き返し”を取り付けます。 ※左右共通パーツ  
 前の工程で差し込み突き出た部分の溝に⑩を差し込みます。  
 反対側の⑪を、鍔の際の溝に差し込みます。



【8】<sup>まびさし</sup>“眉庇”を取り付けます。  
 鉢の正面を、谷折り(—)で記しています)で外側へよく折ります。  
 眉庇の中央を折り、⑫と⑬のツメを90度に起こしたまま鉢の溝に差し込みます。



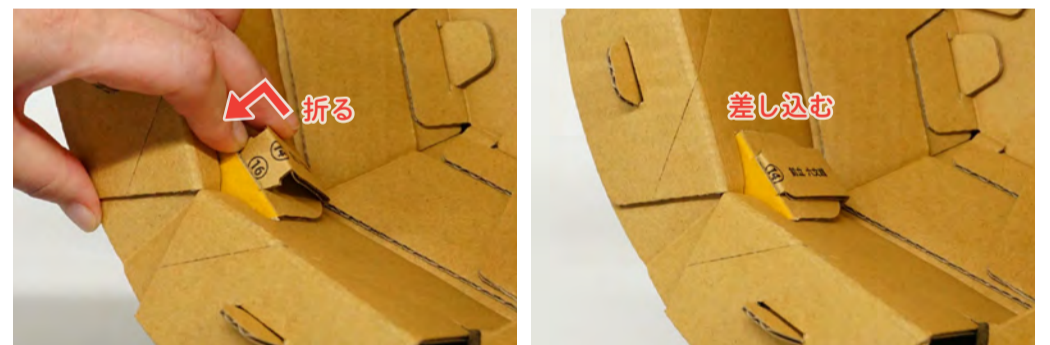
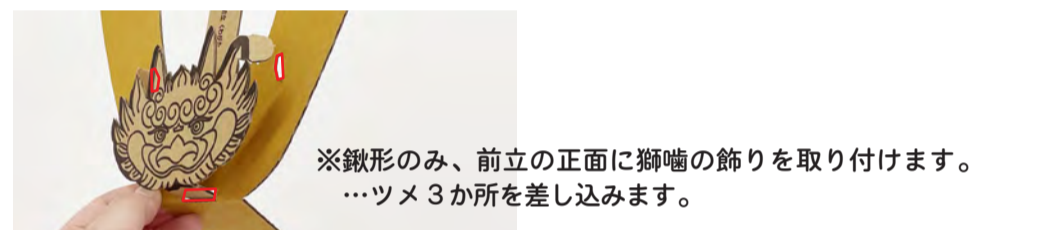
共通の組み立てはこれで終了です

↓ここからはあらかじめ選んだパーツを取り付けてください↓

### 立物の取り付け

#### ●前立の取り付け方

鉢の正面の⑭と⑮に、前立の⑭と⑮を差し込みます。鉢の内側でさらに⑯を差し込みます。



#### ●横立の取り付け方

先に右側の横立を取り付けます。  
 鉢の側頭部の⑰⑱に穴を開け、対応する横立の突起を差し込みます。  
 鉢の内側でさらに⑲を差し込みます。



同じ要領で、左の横立も⑳㉑から差し込んで取り付けます